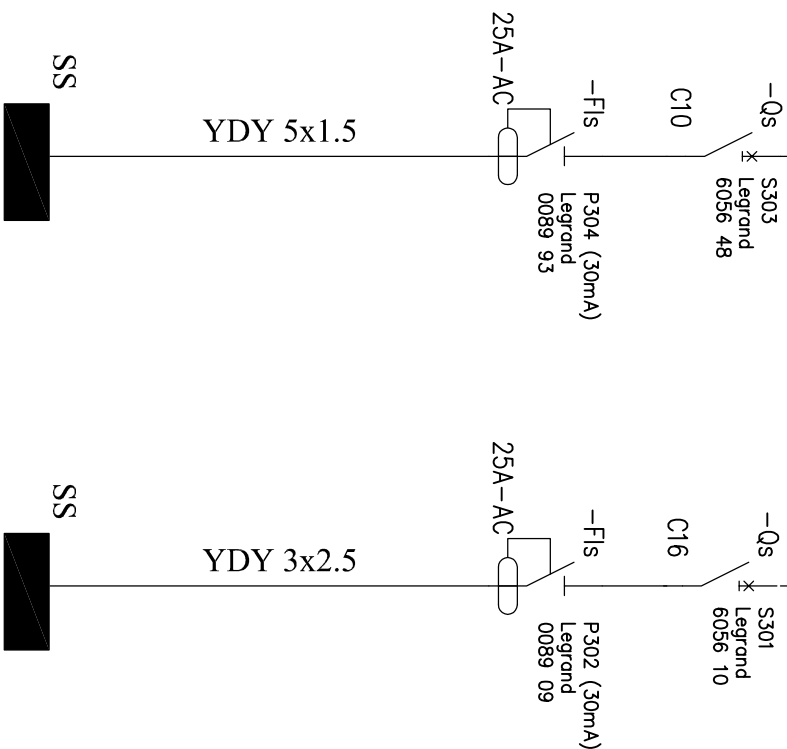


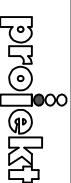
Wariant 1
Zasilanie 3-faz.

Wariant 2
Zasilanie 1-faz.

Istniejące obwody
odbiorcze rozdz.RG



Ochrona od porażen
Samoczynne wyłączenie zasilania
Układ sieci TN-S



PUH "PROJEKT" Agata Nowakowska, ul. Żeromskiego 31, 26-600 Radom
tel/fax 48 340 46 46, www.n-projekt.com.pl, biuro@n-projekt.com.pl

PROJEKT BUDOWLANY ROZBUDOWY SCHODÓW ZEWNĘTRZNYCH WRAZ Z BUDOWĄ
ZAKOSZCZENIA, DOCIĘPIENIEM BUDYNKU I BUDOWĄ PLATFORMY DLA OSÓB
NIEPEŁNOSPRAWNYCH DO BUDYNKU SIEDZIBY UCS W RADOMIU, UL. ASTRUGA 60
DZ. NR EW. 44 ARK.44 „JEDNEM. M.RADOM, OBRĘB ŚRÓDMIEŚCIE 1

SKARB PAŃSTWA
IZBA ADMINISTRACJI SKARBOWEJ W WARSZAWIE
UL. FELIŃSKIEGO 2B, 01-513 WARSZAWA

SCHEMAT ZASILANIA PLATFORMY PIONOWEJ

mgr inż. Marian Szpindor
upr. nr BUA-III-8386/9/89
specjalność instal. elektryczne

inż. Piotr Bujonowicz
upr. nr GP-III-7342/337/94
specjalność instal. elektryczne

inż. Bartosz Szpindor
mgr. inż. Dawid Kucharczyk

BRANŻA ELEKTR			
INWESTOR	IZBA ADMINISTRACJI SKARBOWEJ W WARSZAWIE UL. FELIŃSKIEGO 2B, 01-513 WARSZAWA	STADIUM PB	DATA GRUDZIEŃ 2017
OPRACOWAŁ	inż. Bartosz Szpindor mgr. inż. Dawid Kucharczyk	NR RYS. 3	